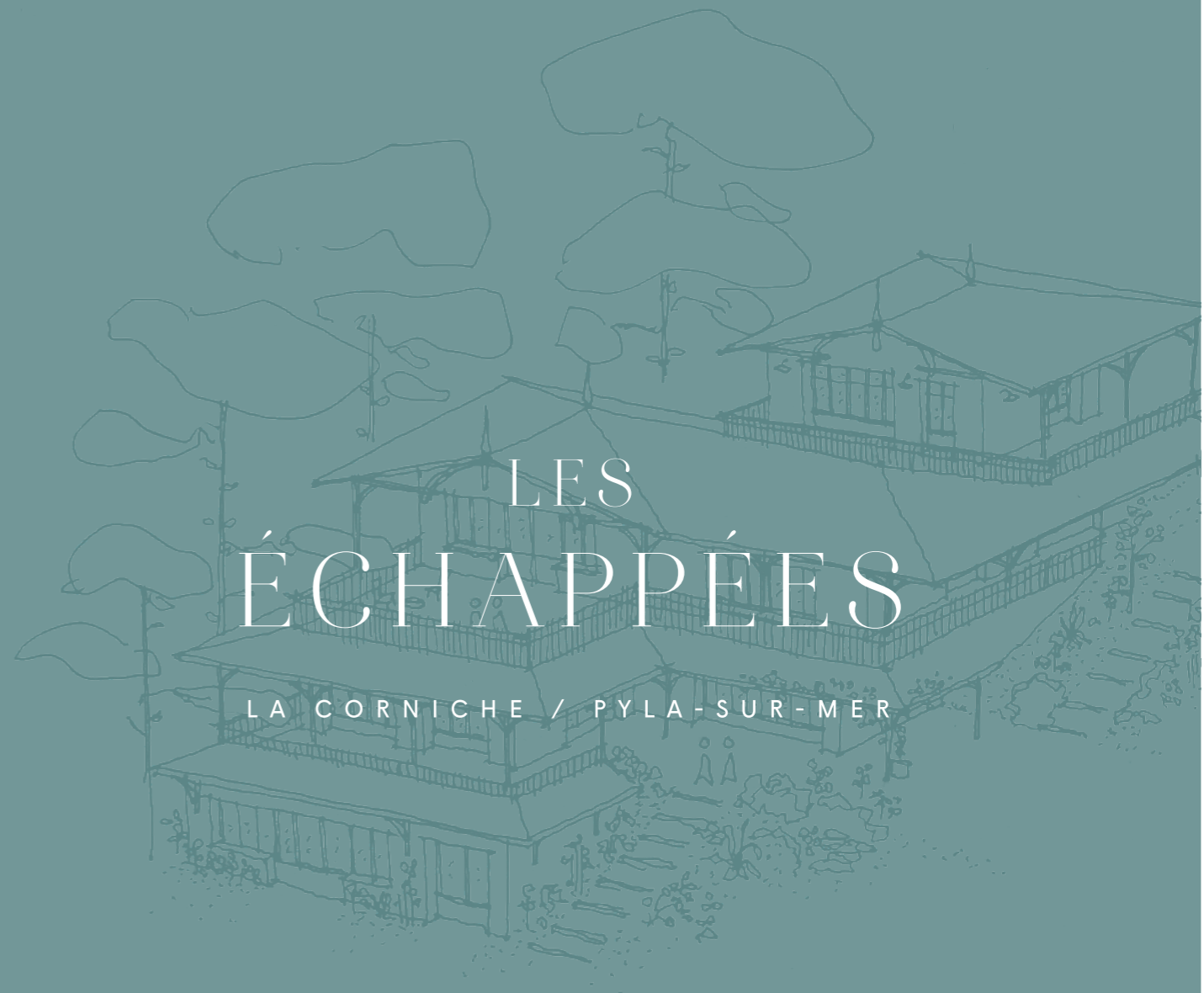




Cochet Architectes

26 place André Meunier — 33800 Bordeaux
05 56 44 62 39 — contact@cochet-architecte.com
www.cochet-architecte.com



LES ÉCHAPPÉES

LA CORNICHE / PYLA-SUR-MER

COCHET ARCHITECTES



RGC INVESTISSEMENT

RGC INVESTISSEMENT

CHRISTIAN MARTINEZ

06 11 11 77 76

cnmart63@gmail.com



Cochet Architectes

Depuis 2004, l'agence d'architecture Cochet Architectes menée par Ludovic Cochet s'attache à (re)donner vie aux projets architecturaux de Bordeaux et de toute la région, notamment sur le Bassin d'Arcachon. Située au cœur du centre-ville de Bordeaux, l'agence compte aujourd'hui une dizaine de collaborateurs.

05 56 44 62 39

contact@cochet-architecte.com

www.cochet-architecte.com

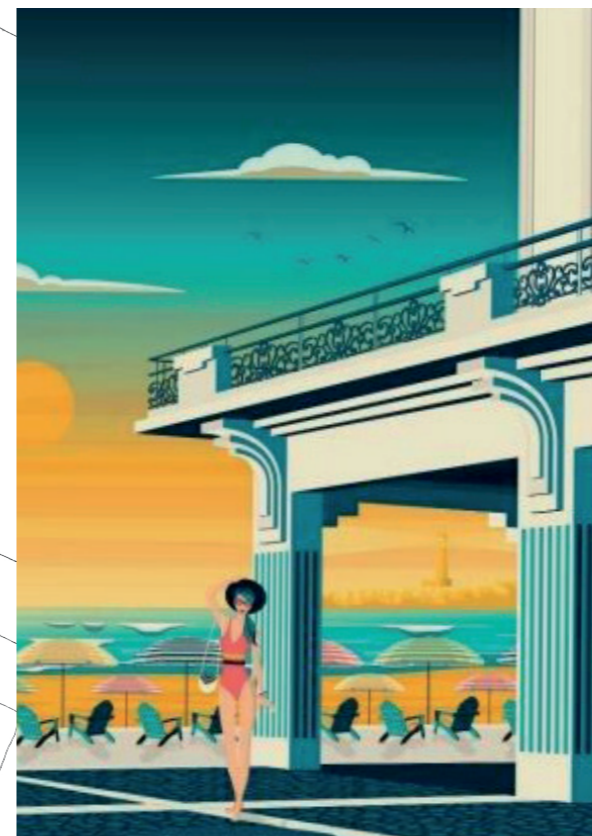


TERRITOIRE

Perchées sur la corniche de **Pyla-sur-mer**, à l'entrée du **Bassin d'Arcachon**, face à l'**océan**, les Échappées se fondent dans **une végétation luxuriante** en se projetant vers l'**horizon de l'Atlantique**. Au sein de ce site remarquable, les marées et les saisons façonnent les ambiances et **sculptent les vues** de couleurs et parfums maritimes.

LE PROJET

L'ensemble du dessin s'intègre dans **le relief boisé** du lieu. Un soin méticuleux est apporté sur la réhabilitation de la résidence juchée ici pour qu'elle redécouvre **un caractère de type Art Déco**. Sur cette parcelle inclinée, deux ensembles composés de deux maisons jumelées se déploieront dans la même direction que la résidence voisine. Ces nouvelles constructions respectent **le style architectural historique** des bâtisses autour du **bassin d'Arcachon** tout en offrant **des prestations contemporaines**.



INSPIRATIONS

L'inspiration pour mettre en valeur **ce lieu unique**, adossé à la Dune et surplombant le bassin, se veut noble. Un retour en arrière s'impose, afin de **retrouver des codes harmonieux**. LE découpage des vitrages, ainsi que les projets des corniches veulent rappeler le célèbre **Casino de Biarritz**, ou encore la **Passerelle Itsasaou** de Guéthray. Une alliance parfaite entre l'architecture de la région basque et landaise, et travaillé du **style Art décoratif**, un mélange que l'on rencontre souvent au coeur d'Arcachon ou de Biarritz.



EN DÉTAIL

LES MAISONS

	Typologie	Surface	Piscine	Jacuzzi	Terrasse	Jardin	Stationnement	Accès privé
01	T4	120 m ²	●		●	●	●	
02	T4	120 m ²		●	●	●	●	
03	T4	120 m ²	●		●	●	●	●
04	T4	120 m ²		●	●	●	●	

LES LOGEMENTS

	Niveau	Emplacement	Typologie	Surface	Terrasse	Balcon	Stationnement
01	RDC		T4	120 m ²	●		●
02	1 ^{er}	Avant	T3/4	110 m ²	●		●
03	1 ^{er}	Arrière	T3/4	90 m ²	●		●
04	2 ^e	Avant	T3/4	85 m ²	●		●
05	2 ^e	Arrière	T3/4	90 m ²		●	●
06	3 ^e	Avant	T3/4	85 m ²	●		●
07	3 ^e	Arrière	T3/4	90 m ²		●	●
08	LOGEMENT DU GARDIEN			30 m ²			

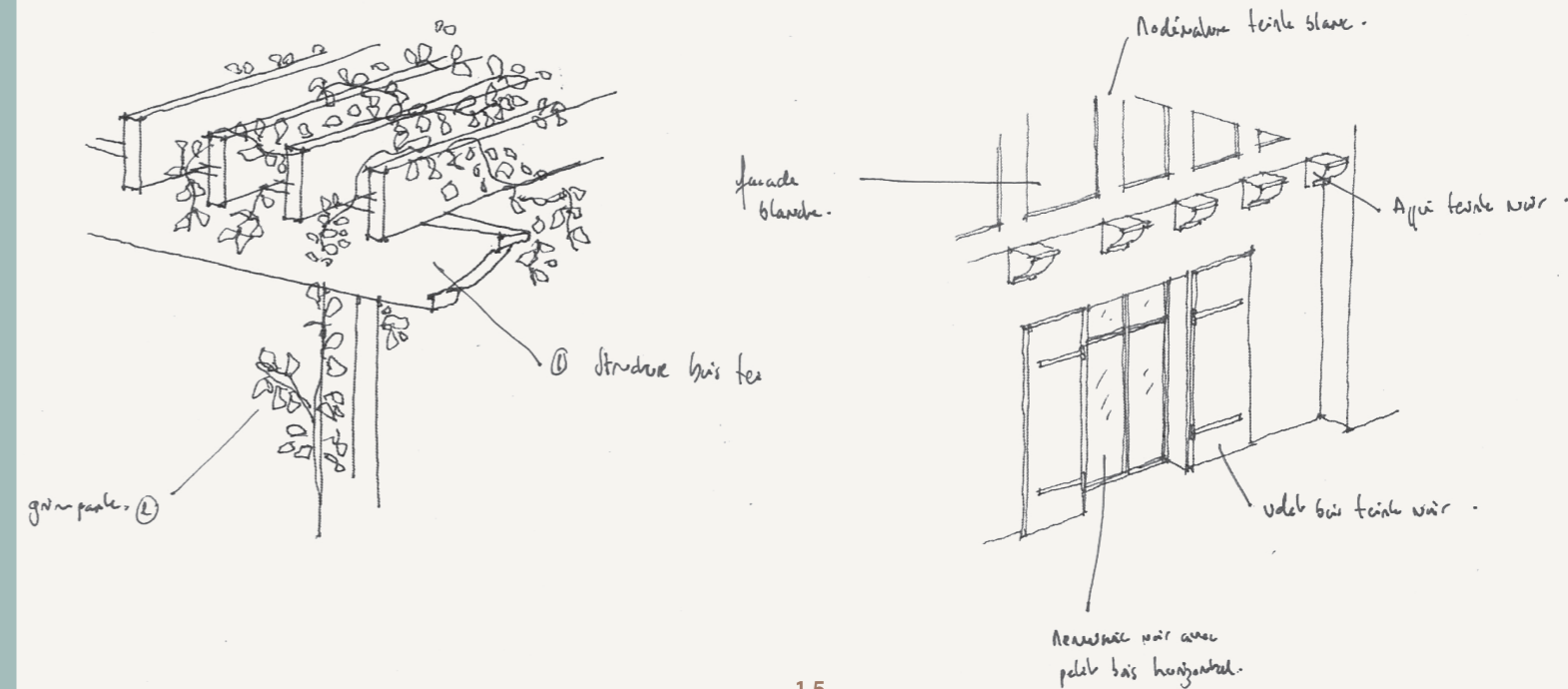
LES MAISONS

Perchées au dessus de la plage de la Corniche, ces quatre maisons aux espaces intimes bénéficient d'une vue et d'un emplacement exceptionnel sur le Bassin d'Arcachon.

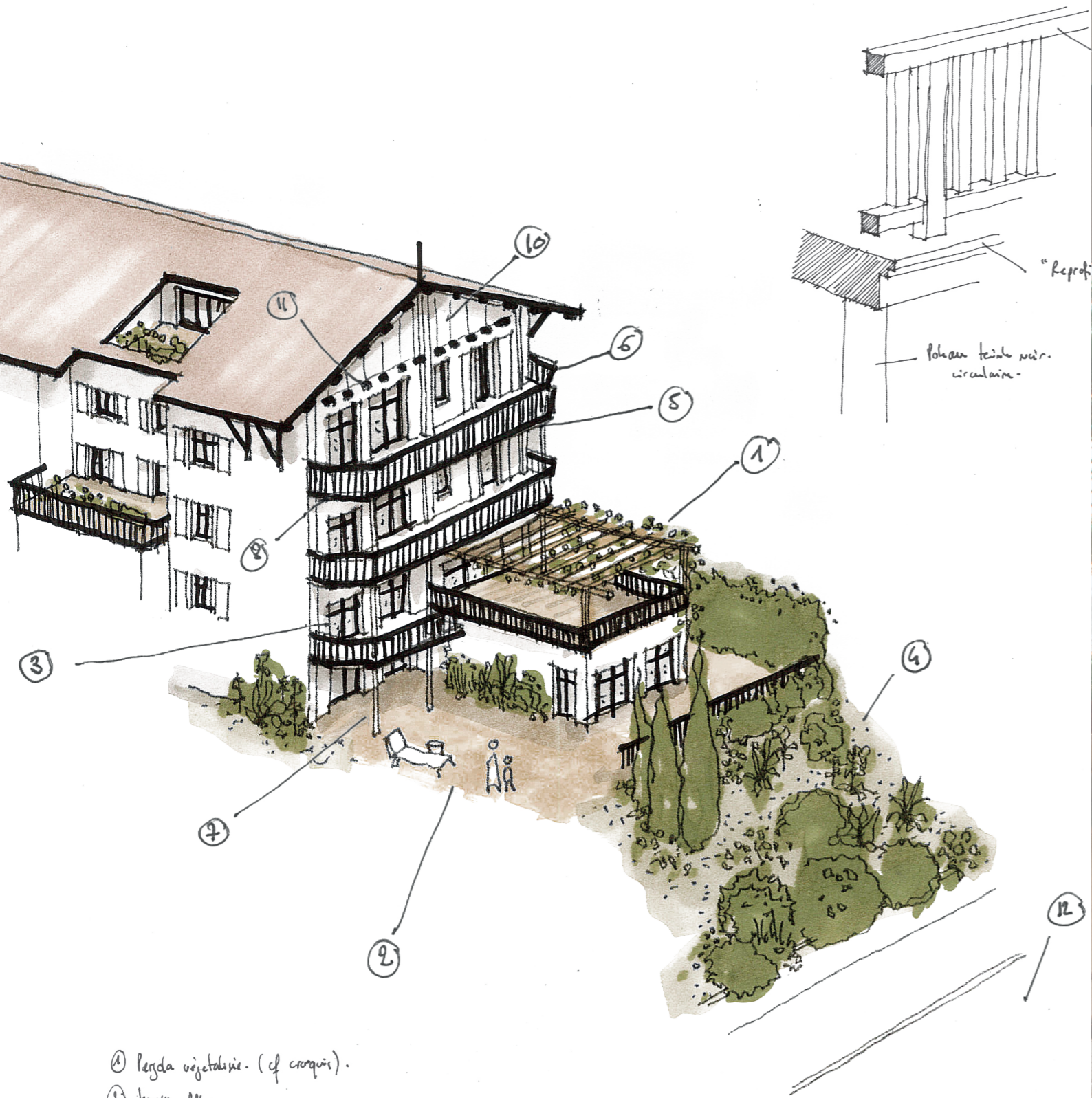
Garde corp
bois blanc.

lège nez de balcon.

La résidence nichée dans l'**environnement verdoyant** du lieu est vouée à retrouver un **style Art Déco**. Les balcons sont affinés par l'apport de **profils horizontaux**, on vient retrouver une linéarité. Le jeu des couleurs se simplifie, **en blanc et en noir**. Grâce à l'apport de **nouvelles pergolas** et une reconfiguration des huisseries comme des menuiseries, les façades et ouvertures vers le paysage maritime proposent **de nouveaux rythmes**. Des terrasses et leurs jacuzzis trônent au-dessus de la végétation, leurs différents niveaux d'implantation sur les façades permettent de conserver **intimité et luminosité** selon chaque orientation. Un logement destiné au gardien s'insère au niveau du jardin. Les appartement disposent **de grandes ouvertures vers le paysage** tout en préservant une certaine **tranquillité**.



LES ÉCHAPPÉES



- ① Pergola végétalisée. (cf croquis).
- ② terrasse AM.
- ③ Menuiseries noir avec petits bois horizontaux.
- ④ table végétalisée.
- ⑤ balcon révis.
- ⑥ garde corps bois (cf croquis).
- ⑦ poteaux existants peints en noir.
- ⑧ "Reprofilage" nez de balcon.
- ⑨ fronton teinte blanc.
- ⑩ Appui existant teinte noir.
- ⑪ Avenue Louis Gauvre.

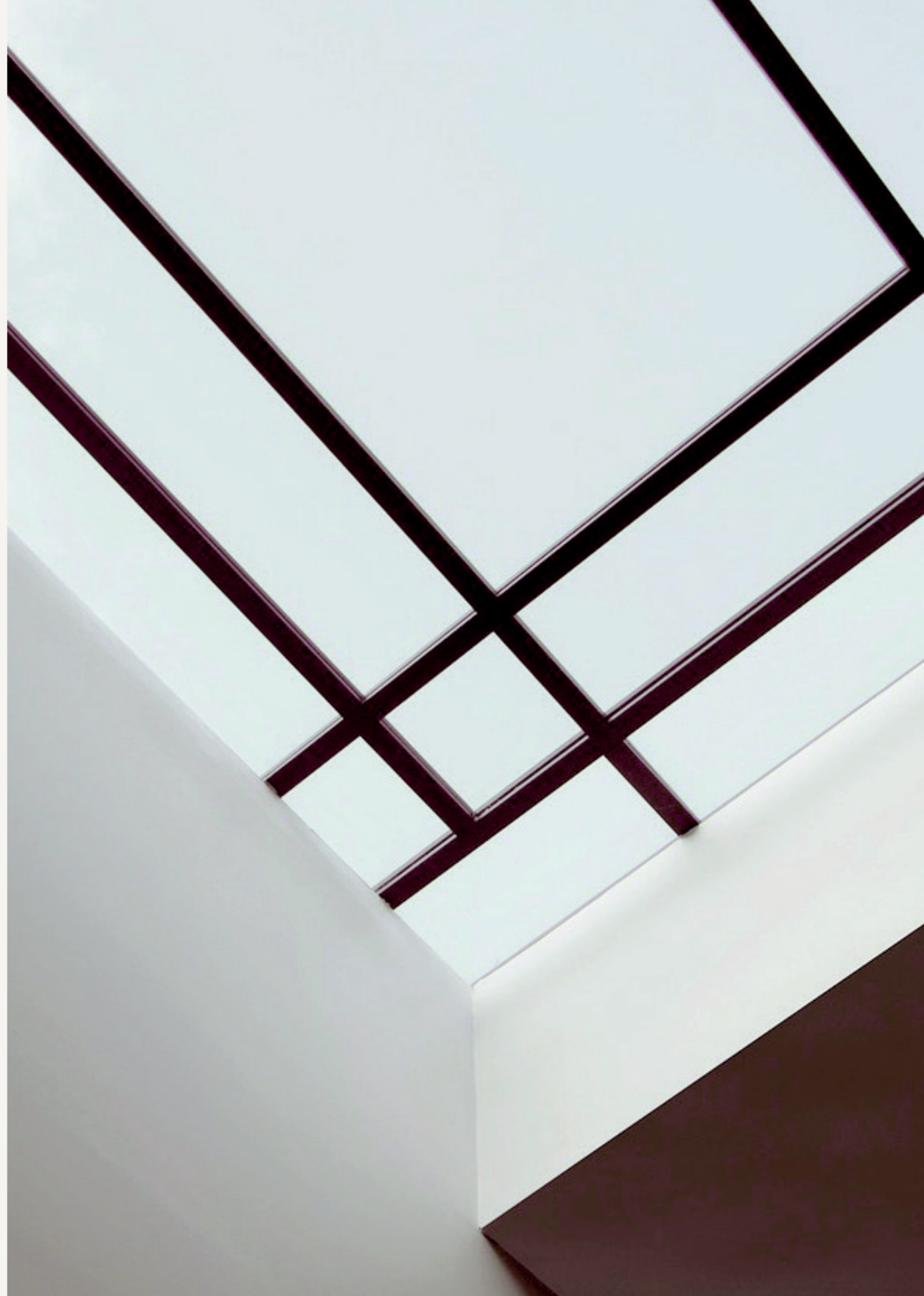


clisoline

LES ÉCHAPPÉES



MAISON TYPE



LA RÉSIDENCE

Juste en dessous des maisons, la résidence existante est remodelée pour offrir modernité, esthétisme et un panorama unique sur tous les beaux paysages de la région.



Les maisons doublées offrent **des points de vues** vers l'Atlantique, ils varient selon les différents niveaux d'habitation qui jouent et s'emboîtent dans la corniche arborée. Elles s'adaptent au lieu, les pièces de vie s'orientent vers les quatre axes de la rose des vents.

Les avancées de toiture apportent **fraîcheur et tranquillité** aux résidents qui bénéficient de **panoramas** vers les dunes et vers les sillons que dessinent les bateaux naviguant entre le bassin d'Arcachon et l'océan. Les plages sont à quelques mètres et lors des grandes marées, **les piscines** ou **les jacuzzis** peuvent convenir au plaisir simple de la baignade.



RÉFÉRENCES

L'agence d'architecture Cochet vous présente ici de nombreuses références réalisées sur le **Bassin d'Arcachon**. Des villas de bord de mer qui allient **modernité** et langage vernaculaire du **bois**, typique de la région. L'atout principal de ces maisons est **l'ouverture majeure sur le paysage**, la volonté de le faire pénétrer dans la maison, de se l'accaparer, tout en se lovant au terrain arboré. Comme un chat caché dans les fourrés ayant **une vue panoramique** sur l'environnement. Les avant toits et les terrasses ne sont que des lignes venant souligner l'horizon bleu.